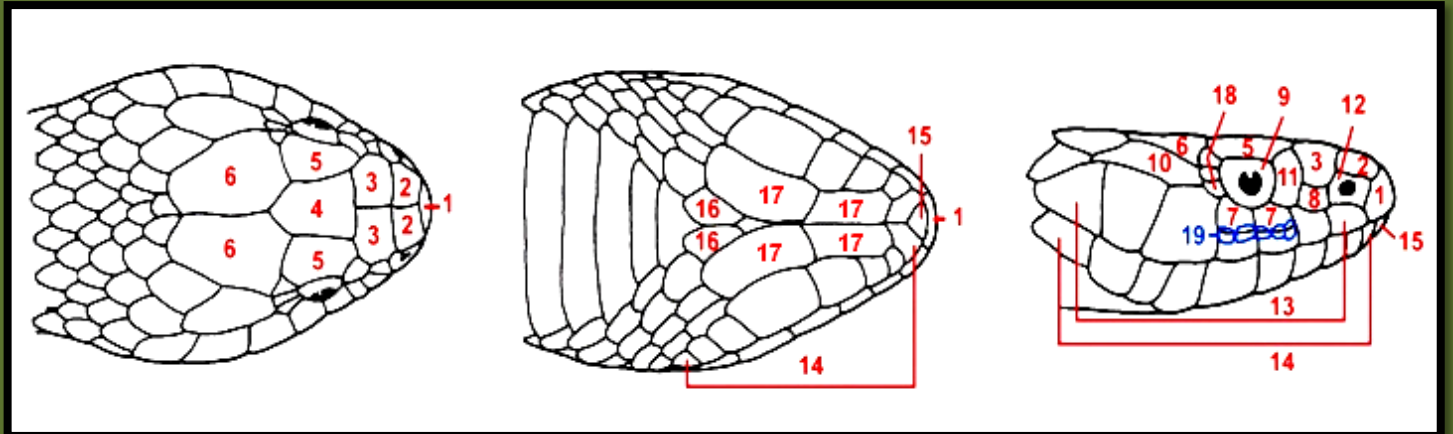


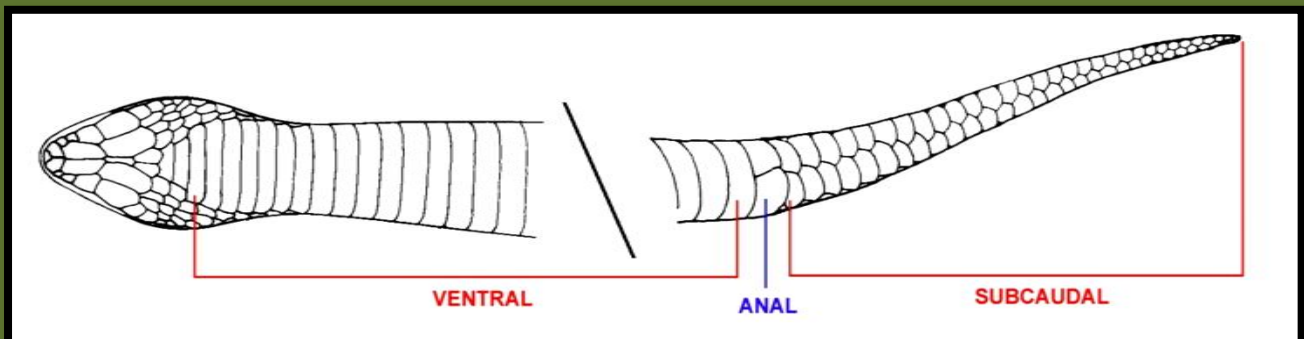
# IDENTIFICACIÓN DE CULEBRAS ALMERIENSES MEDIANTE ESCAMAS

## Escamas de la cabeza



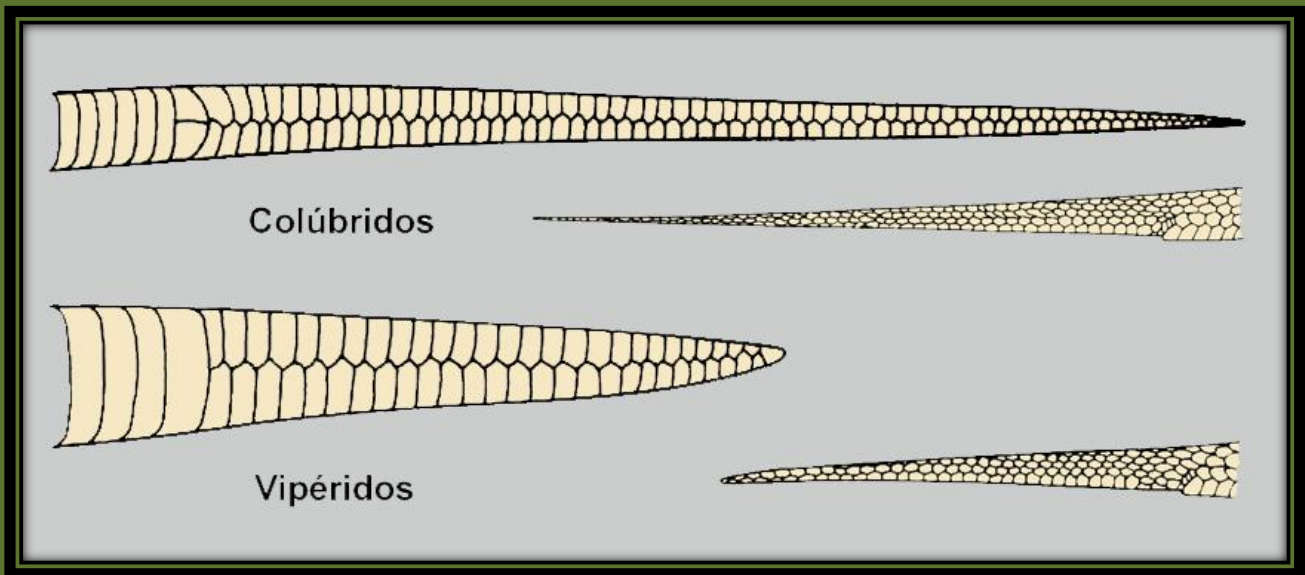
- 1.- rostral 2.- supranasal 3.- prefrontal 4.- frontal 5.- supraocular 6.- parietal  
 7.- suborbital 8.- loreal o frenal 9.- ocular 10.- temporal 11.- preocular 12.- nasal  
 13.- supralabial 14.- infralabial 15.- mental 16.- gural 17.- submaxilar  
 18.- postocular en vipéridos 19.- interoculares

## Escamas ventrales y subcaudales



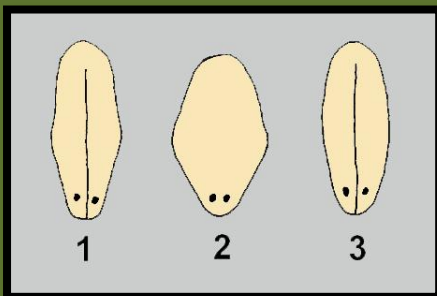
El número de escamas ventrales y subcaudales varían según la especie, y entre machos y hembras de la misma especie. Las hembras suelen tener más escamas ventrales que los machos, y estos más escamas subcaudales que las hembras.

## Colas



Los colúbridos presentan la cola larga o muy larga, siendo la transición entre el tronco y la cola casi imperceptible teniendo la placa anal doble, mientras que en los vipéridos la cola es corta y rechoncha, el paso entre el tronco y la cola es más brusco, teniendo la placa anal simple. Las placas de los colúbridos son más finas que las de los vipéridos.

## Escamas dorsales

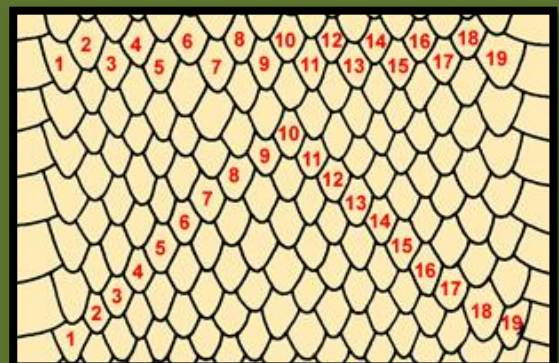


**Colúbrido:** escama carenada y rómbica, suele tener la base dividida y la parte central de los lados mayores curvada formando un ángulo obtuso (1). La escama lisa es rómbica y algo circular, tiene la base indivisa y la parte central de los lados mayores curvada formando un ángulo obtuso (2).

**Vipérido:** escama carenada y oval, generalmente tiene la base sin dividir y la parte central no está curvada formando un ángulo obtuso (3).

Esta imagen muestra los principales métodos para contar las escamas del dorso.

El número de escamas dorsales, contadas en la mitad del tronco, suele variar entre las especies siendo este un factor de gran importancia a la hora de diferenciar las especies.



## ESPECIES ALMERIENSES



**HERRADURA (*Hemorrhois hippocrepis*):** Único colúbrido europeo que presenta una serie de placas (suborbitales) entre el ojo y las supralabiales.

Sus placas ventrales son anchas como las de los vipéridos.

**ESCAMAS DORSALES:** de 24 a 29, generalmente 27.

**ESCAMAS VENTRALES:** de 221 a 242.

**ESCAMAS SUBCAUDALES:** de 87 a 109.



**LISA EUROPEA (*Coronella austriaca*):** Escama rostral triangular y prolongada hacia atrás, introduciéndose claramente entre las internasales, siendo más alta que ancha.

Presenta 7 supralabiales, soliendo estar la 3ª y la 4ª en contacto con el ojo.

**ESCAMAS DORSALES:** 19, raramente 17 o 21.

**ESCAMAS VENTRALES:** 150-200, en general 153-199. Hembras  $\geq$  166, Machos  $\leq$  165.

**ESCAMAS SUBCAUDALES:** de 44 a 70. Machos  $\geq$  52, Hembras  $\leq$  51.



**LISA MERIDIONAL (*Coronella girondica*):** Placa rostral más ancha que alta, en contraposición con la lisa europea.

Presenta 8 supralabiales, soliendo estar la 4ª y la 5ª en contacto con el ojo.

**ESCAMAS DORSALES:** 21, raramente 19 o 23.

**ESCAMAS VENTRALES:** de 170 a 200.

**ESCAMAS SUBACUDALES:** de 43 a 72, en general de 55 a 72.



**ESCALERA** (*Rhinechis scalaris*): Escama rostral grande, alta, prominente y triangular, con el vértice vuelto hacia atrás y muy cuneada entre las dos internasales que están así separadas anteriormente por al menos la mitad de su longitud, 8 supralabiales soliendo estar la 4ª y 5ª en contacto con el ojo.

**ESCAMAS DORSALES:** 27, raramente 25, 29 o 31.

**ESCAMAS VENTRALES:** de 198 a 220.

**ESCAMAS SUBCAUDALES:** de 48 a 68.



**BASTARDA** (*Malpolon monspessulanus*): Escamas del tronco rómbicas o lisas en los jóvenes y ovales y longitudinales surcadas en los adultos. Frontal larga, estrecha y la mitad de ancha que la supraocular. Gran preocular que toca la frontal y separa la supraocular de la prefrontal, 2 loreales y 2 postoculares (raramente 3) y 8 supralabiales (raramente 7 o 9), de las cuales la 3ª y la 4ª tocan

el ojo (o la 4ª y 5ª o la 5ª y 6ª).

**ESCAMAS DORSALES:** de 17 a 19.

**ESCAMAS VENTRALES:** de 160 a 189.

**ESCAMAS SUBCAUDALES:** de 68 a 102.



**COGULLA** (*Macroprotodon brevis*): Escamas del dorso lisas. Tiene 8 supralabiales estando la 6ª (ocasionalmente la 5ª) en contacto con la parietal (no siempre en todos los ejemplares sobre todo en los insulares).

**ESCAMAS DORSALES:** de 19 a 22, raramente 22 o 23.

**ESCAMAS VENTRALES:** 150-192, en general 153-192. Hembra  $\geq$  170, Machos  $\leq$  172.

**ESCAMAS SUBCAUDALES:** de 37 a 56, en general de 40 a 54.



**VIPERINA** (*Natrix maura*): Presenta escamas dorsales fuertemente carenadas.

Tiene 2 preoculares (raramente 1), 2 postoculares (más raramente 3), 7 supralabiales (excepcionalmente 8) de las cuales la 3ª y la 4ª están en contacto con el ojo.

**ESCAMAS DORSALES:** 21, en general de 17 A 23.

**ESCAMAS VENTRALES:** de 142 a 164.

**ESCAMAS SUBCAUDALES:** de 44 a 73. Machos  $\geq$  53, Hembras  $\leq$  59.



**COLLAR** (*Natrix natrix*): Escamas dorsales carenadas fuertemente, a excepción de la parte más externa, escamas de la cola sin carena o con una carena muy modesta. Tiene 1 preocular (excepcionalmente 2), 3 postoculares (raramente 2-4) y 7 supralabiales, de las cuales la 3ª y la 4ª tocan el ojo.

**ESCAMAS DORSALES:** 19.

**ESCAMAS VENTRALES:** de 153 a 193, en general de 157 a 187.

**ESCAMAS SUBCAUDALES:** de 49 a 90, en general de 50 a 80.



**VÍBORA HOCICUDA** (*Vipera latasti*): Cuernecillo con 3-7 escamas (raramente 5); la frontal y la parietal están en general indiferenciadas, las **preoculares** no suele estar en contacto con **la nasal**, entre **las suborbitales** y **las supralabiales** hay 2 series de escamas interoculabiales (muy excepcionalmente 3). Tiene **2 cantales** (excepcionalmente 3) a menudo en contacto con las supraoculares, 25-57 intercantales

+ intersupraoculares, 5-9 loreales, 8-11 perioculares, 9-11 labiales superiores, 10-14 labiales inferiores.

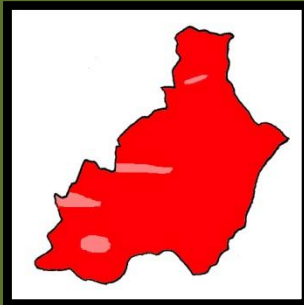
**ESCAMAS DORSALES:** de 19 a 21, raramente 23.

**ESCAMAS VENTRALES:** de 122 a 147.

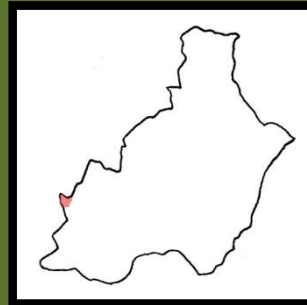
**ESCAMAS SUBCAUDALES:** de 29 a 47.

# DISTRIBUCIÓN EL ALMERÍA

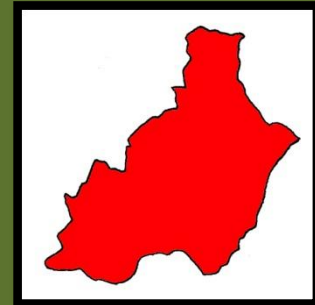
Herradura



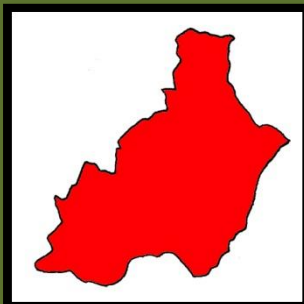
Lisa europea



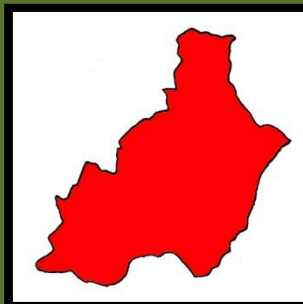
Lisa meridional



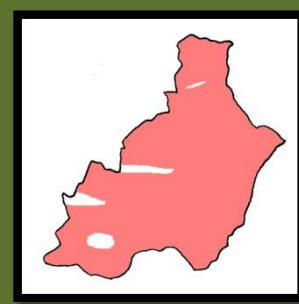
Escalera



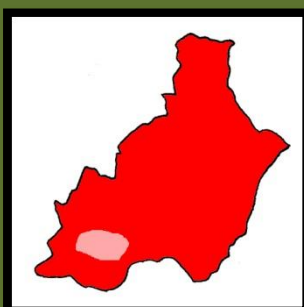
Bastarda



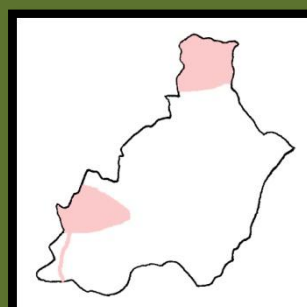
Cogulla



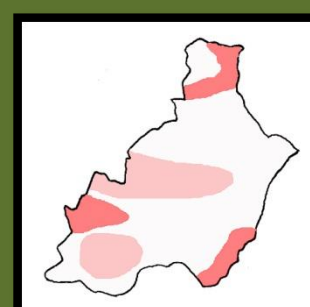
Viperina



Collar



Hocicuda



Frecuente

Escasa

Ocasional

# CAMISA DE CULEBRA BASTARDA

